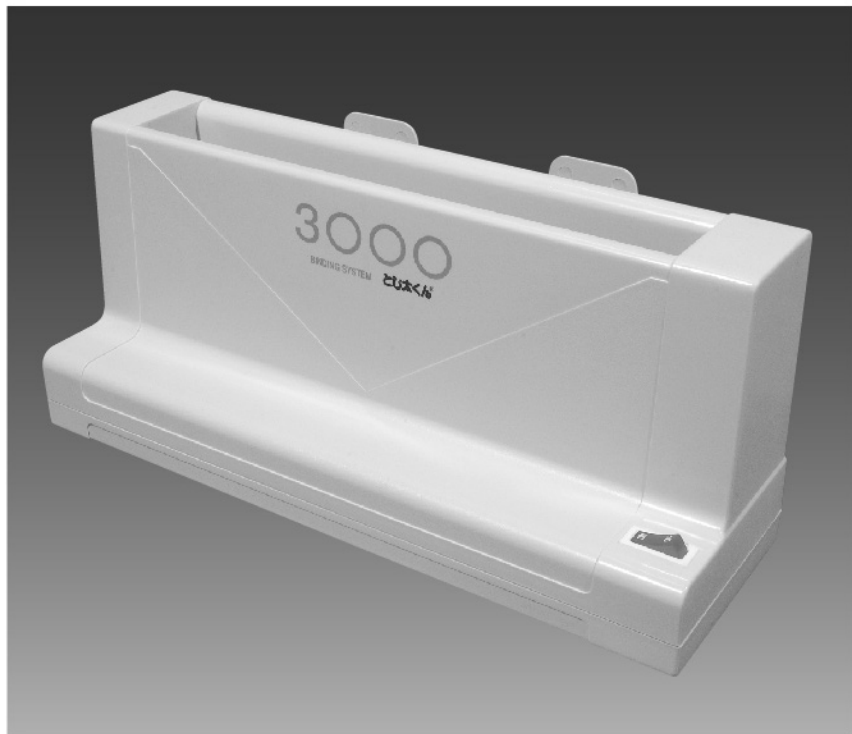


卓上製本機

# とじ太くん<sup>®</sup>3000

取扱説明書 保証書



Binding system

このたびは、とじ太くん3000をお買上げいただき有難うございました。  
ご使用になる前に、この「取扱説明書」をよくお読みください。また、保証書は、  
この「取扱説明書」と一体となっておりますので大切に保管してください。



## 取扱い上の注意

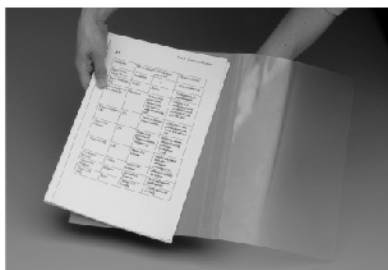
- 製本したい書類の接着する側の凸凹をできるだけなくした上で、専用カバーにはさみ込み、製本機の開口部にセットしてください。
- スイッチを入れてから、ウォームアップ時間として約45秒お待ちください。
- 一日中スイッチがONのままでも支障はございませんが、節電の為、ご使用时以外はスイッチはOFFにしてください。
- 専用カバーの背表紙の裏側に接着されているのり(特殊樹脂)を溶かすヒータリングプレート(本体内蔵)は表面温度が約200℃に達しますので、絶対に手をふれないでください。
- のり(特殊樹脂)は、ヒータリングプレートにより溶解されて瞬間温度が110℃に達しますので、瞬間温度110℃に耐えられない材質のもの(ビニール等)は製本しないでください。
- スイッチを入れたまま20分経過すると、自動的に熱電源が切れる安全設計になっています。その際電源ランプはついたままですので一度電源スイッチを切って、再度スイッチを入れてご使用ください。

機械故障や製本不良の原因になりますので、とじ太くん専用カバー以外は絶対に使用しないでください。

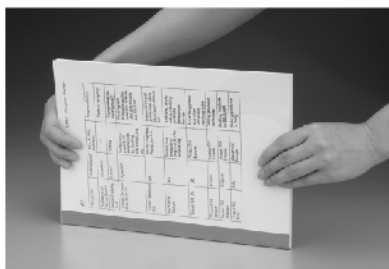
## 製本手順



1. スイッチを入れて、赤いランプが点灯する事を確認してください。スイッチを入れた後、自動的にウォームアップが始まり、45秒程でウォームアップ終了をブザーでお知らせします。



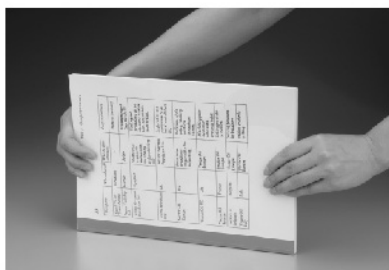
2. 製本したい書類の厚さに合わせて専用カバーを選び、書類を良くそろえて専用カバーにはさみ込みます。



3. はさみ込んだ書類の接着面の凸凹を少なくするために、硬い机の上などに2~3回軽くトントンと落として良く整えてください。



4. 書類をどじ太くん3000本体にセットします。キチンとセットされるとピツというブザー音が鳴り、45秒程たちますとブザーで終了をお知らせしますので、書類を取り出してください。



5. 取り出した後すぐに、再度硬い机の上などで軽くトントンと落として整えますとより接着が確実になります。



6. 溶けたのりが固まって書類を固定するまで、クーリングスタンドに30秒程立てかけておいてください。

## こんなときには

症 状	チェック事項	処 置
製本不良 (のり付きが悪い)	書類の厚さと専用カバーのサイズはあっていますか。	書類の厚さにあったカバーで、再度製本してください。※
	専用カバーの背表紙一部が加熱プレートから離れていませんか。	専用カバーの背表紙全面が加熱プレートにあたるようにセットし直してください。
	書類の中にしわ、折れ、カールのあるものが入っていませんか。	しわ、折れ、カールのあるものを差し替えて、新しいカバーで、再度製本してください。※
	書類がきちんと揃っていますか。	余熱がある場合は、書類を堅い平らなところで揃え直し、クーリングスタンドで冷却して下さい。余熱のない場合は、書類を揃え直し、新しいカバーで再度製本してください。※
	ウォームアップ完了ブザーが鳴る前に、書類をセットしていませんか。	ウォームアップが完了してから書類をセットし、再度製本してください。
	製本後、クーリングスタンドで冷却しましたか。	クーリングスタンドで十分に冷却してください。
製本 できなかった	スイッチを入れてから20分以上経過していませんか。	ランプが点灯していても、20分を経過すると安全の為、熱電源が自動的に切れるしくみになっています。スイッチを入れ直してご使用ください。

※一度製本したカバーをはずす場合は、再度加熱して、のりが解けた状態で行います。

# 仕 様

品名	とじ太くん3000
本体サイズ	390(幅)×165(奥行)×175(高さ)m/m
本体重量	約1.58kg
使用電源	AC100V、50/60Hz
最大消費電力	100W
製本方式	特殊樹脂の熱処理による接着
ウォームアップ時間	約45秒
製本時間	約45秒
クーリング時間	30秒から60秒(製本厚による)

総輸入販売元

**JIC** 株式会社 **ジャパン・インターナショナル・コマース**  
SINCE 1973

〒150-0045 東京都渋谷区神泉町21-3 渋谷YTビル02 5階  
TEL:03(5790)2345 FAX:03(5790)2346 E-mail:bm@jicworld.co.jp  
URL:<http://www.jicworld.co.jp>